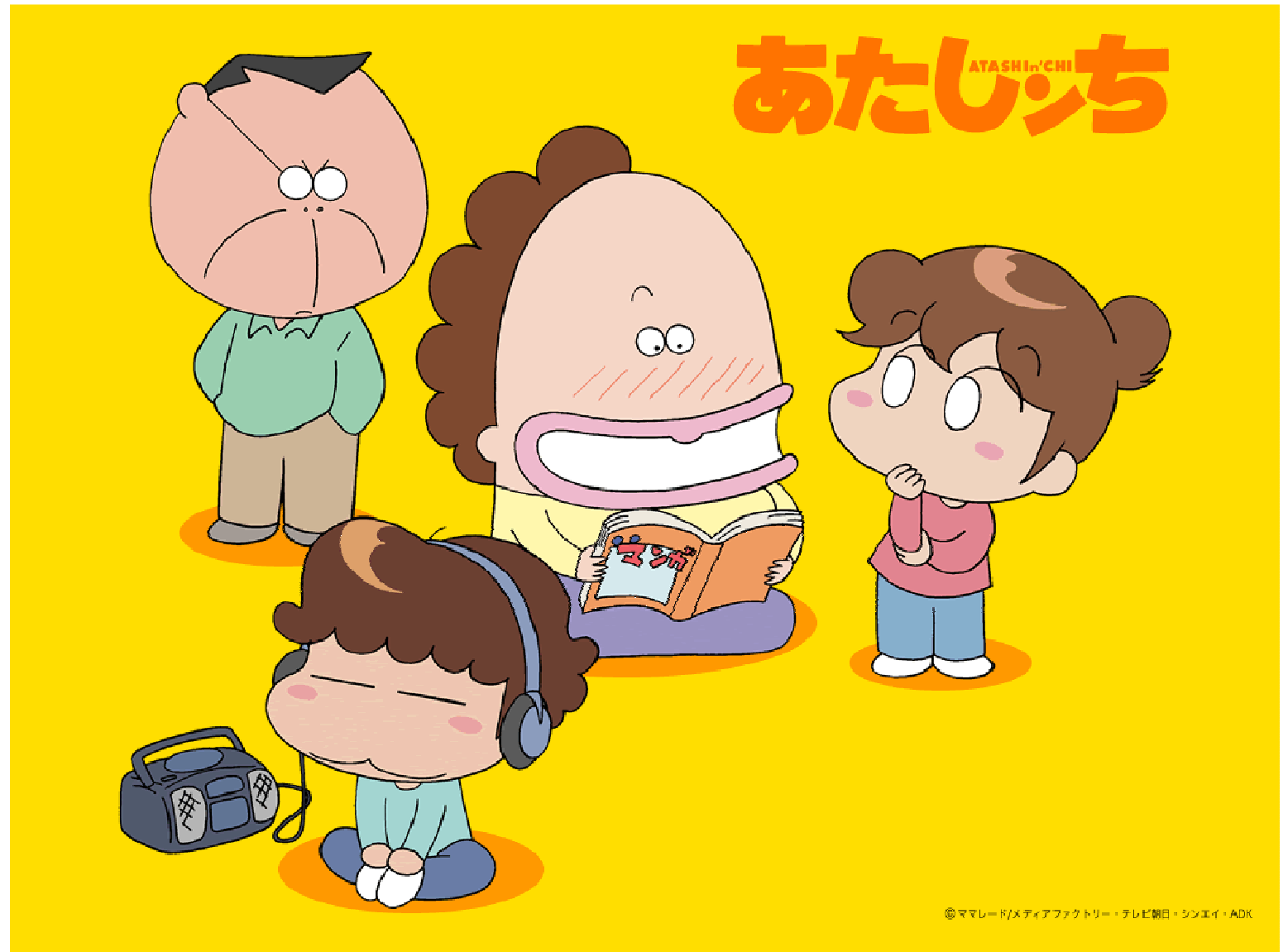


盛岡は非合理性の固まりだ。



2015年1月27日 岩手建協広報委員会IT部会

あたしのIT化。



あたしのIT化
÷
ネットワーク化



IT化は
空気の様にあるもの。



けれど
いつもIT化を
対極化して考えて来た。



約18年前

幕張の

ORACLE

のブース

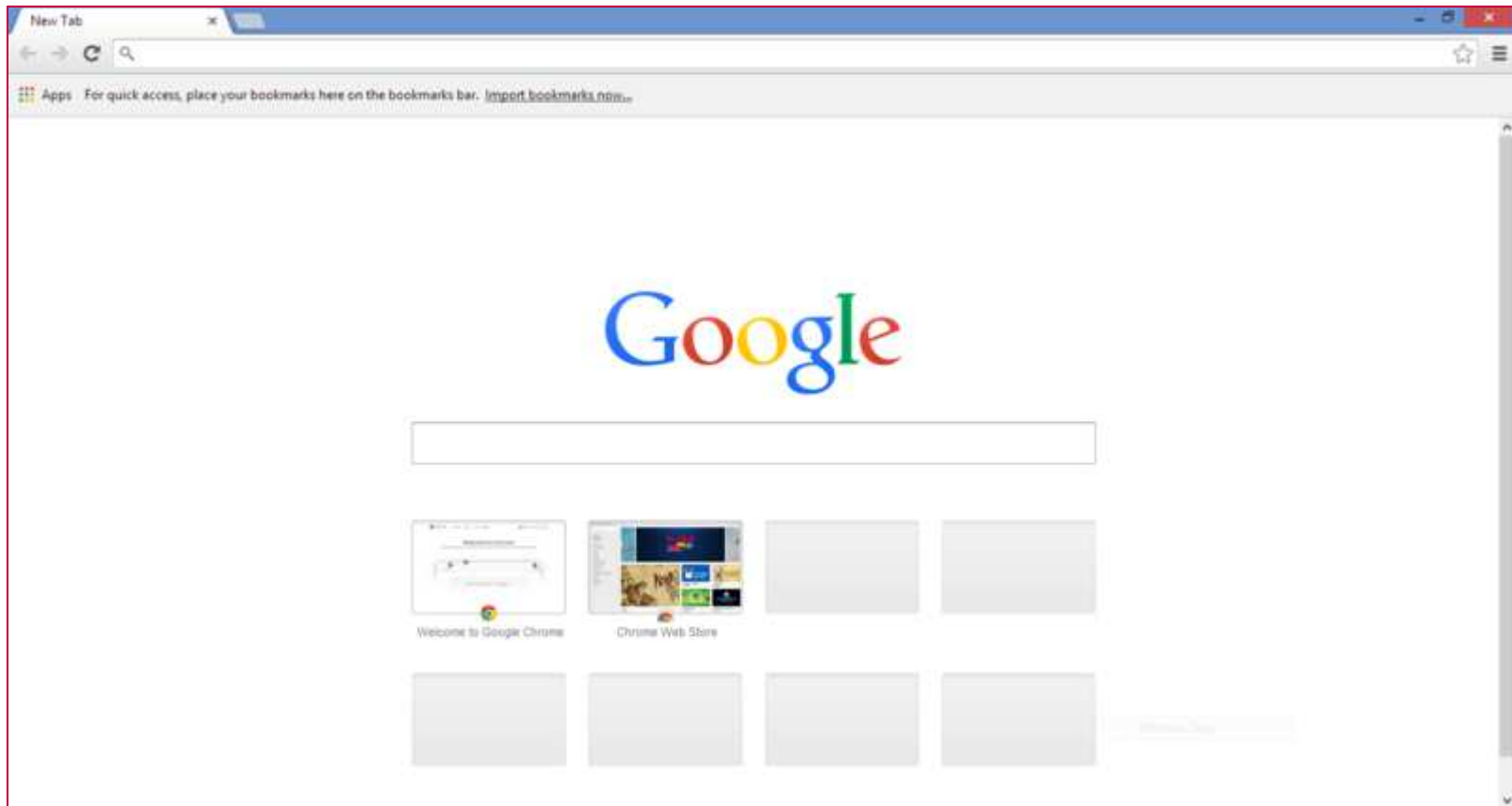
で見たもの

フロッピーデスクのない インターネットに繋がれたコンピュータ



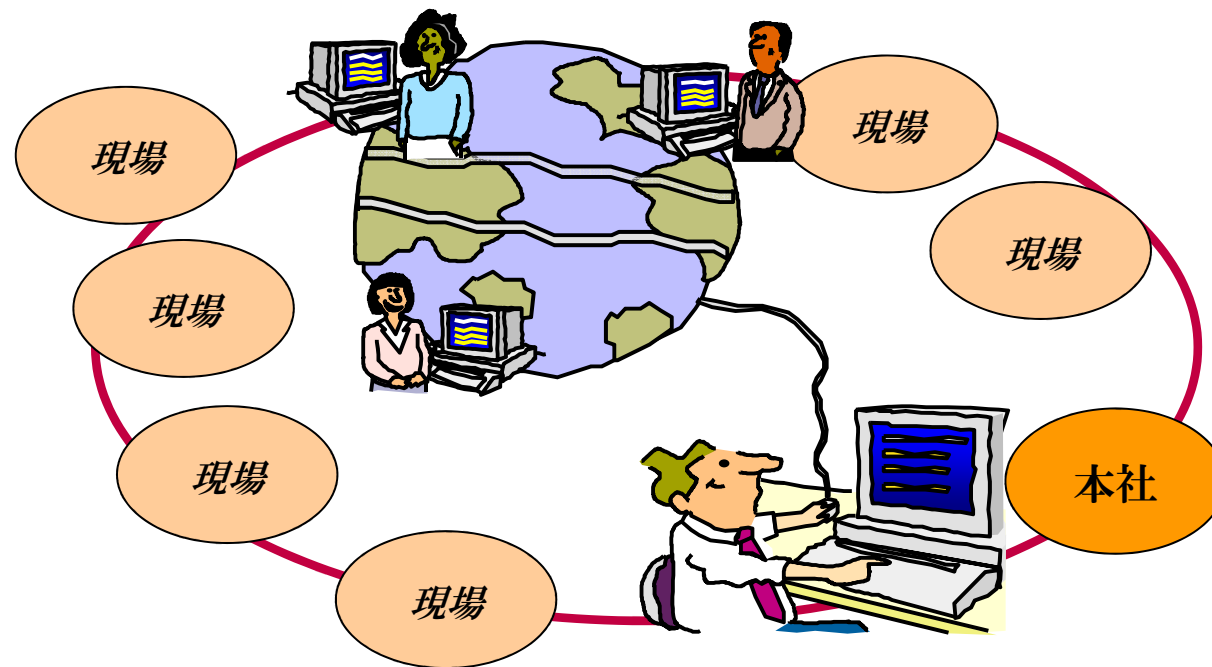
これが
わたしのIT化の
はじまりでした。

つまり、ブラウザで



全てが始まりそして終わる。

建設業のIT化に イントラネットを使おう。



イントラネット

協会のIT化

企業のIT化

現場のIT化

イントラネット

山崎建設工業株式会社 製品内を検索

アプリ一覧 リンク 桃知利男

[トップページ](#)
[組合内メール](#)
[メール](#)
[スケジュール](#)
[設備予約](#)
[電話メモ\(任意\)](#)
[タイムカード](#)
[ToDoリスト](#)
[掲示板](#)
[ファイル管理](#)
[アドレス帳](#)
[組合員名簿](#)

[サイボウズNET](#)
[ワークフロー](#)
[報告書](#)
[プロジェクト](#)
[カスタムアプリ](#)

+ パーツを追加する

31 スケジュール ユーザー/施設検索

グループ (グループ表示) 2014年10月7日(火) <前週 <前日 今日 翌日 >翌週 >>

	7(火)	8(水)	9(木)	10(金)	11(土)	12(日)	13(月)
桃知利男 月予定 担当確認	(熊本)	(熊本)	(熊本)	(熊本)	(熊本)	(熊本)	(熊本)
組合スケジュール 月予定 電話メモ登録						8:30 管路システム構築部:現地踏査	
↔ 修繕 1班 (①野田設備工業 ②高原設備工業 ③城北工業 ④有働設備 ⑤日創立花)							
↔ 電話当番 (①高原設備工業 ②垂水建材店 ③九電工)							
							↔ 修繕 1班 (①泰明設備 ②城設備 ③サンテック ④南九州マル ⑤)
							↔ 電話当番 (①垂水建材店 ②九電工 ③とらや商 ④会)

ToDoリスト お探し物

製品内を検索

円環をつくる(もしくは保つ)



円環



構造的な仕組みを維持
する限り攻撃には強い

しかし硬直的な
(きちんとした、もしかしたら
非合理的な)
その体質が問題になる。

ITの特徴の一つ
なんでも見える形にしてしまう。

それじゃ、と
円環に
ひねりを加えること
を考え始めた。

メビウスの帯



ひねりとは
なんだらう？

各自が
自分で情報を
発信する

なにを使うかは
その時々
の流行で
かまわない。



とりあえずはこの巨大な動きの
中で流れて、
それ以上のスピードで流れていく
ことで独自性を保っていくことが
一つの方法になるかもしれない。

(川俣正:『アートレス』:p45)

ブログ化

しかし
それだけではないの
ではないか
と考えている

地域性も
そのひとつじゃ
ないのか？

地域性

≡

パトリ

パトリ＝

「なぜ私はアナタではない私なのか」

「なぜここが他ならにここであるのか」

地域性

≡

非合理性



**非合理性というのは
居酒屋浩司と和民の差だ！**

浅草の非合理性

浅草も東京の中
では非合理性の
固まりである

盛岡の地域性

パトリは

非合理性に

満ちている！

盛岡冷麵

momo



盛岡冷麺

momo

もりしげ



食堂園

盛岡冷麺

momo

大同苑



肉の米内

温麵

momo



じゃじゃ麺

合理に非合理を突きつけ
無償を爆発させる

岡本太郎



「なんだ、これは！」
ってなんだ？



リストーロ金宝堂 の盛岡とんてき



短角牛

momo



そして見聞録

momo



さらにさまざまな食

momo



食に関して云えば
盛岡は天才だと思おう



揺るぎない地図と暦

(私の) 合理に非合理を突きつけ 無償を爆発させる

岡本太郎

「なんだ、これは！」
ってなんだ？



IT化

空気の様にあるもの



IT化

広く薄い紐帯で
常に繋がっている



パトリは円環である

依って立つ共同体



IT化とは
あなたの
依って立つ共同体
に気がつくこと。

もちどっこむ

桃知 利男

E-mail pinkhip@dc4.so-net.ne.jp

URL <http://www.momoti.com/>



ご面倒をおかけいたしますが、ご連絡はメールでお願いいたします。