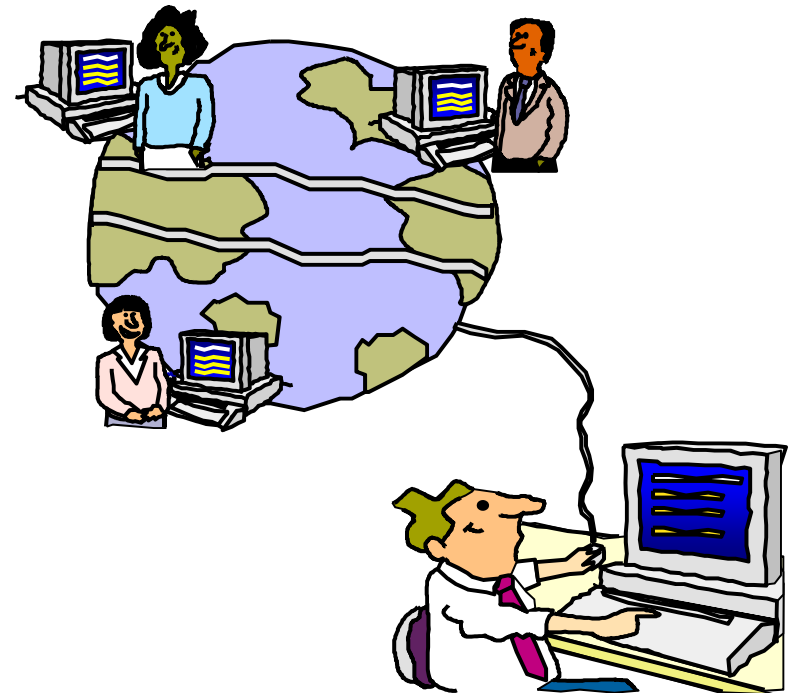


当然なんだけど
浅草は非合理性の固まりだ。
若しくは
IT≡ネットワーク化をまだ信じていること。



2015年2月7日 小さな勉強会

はなしをしたいと思います

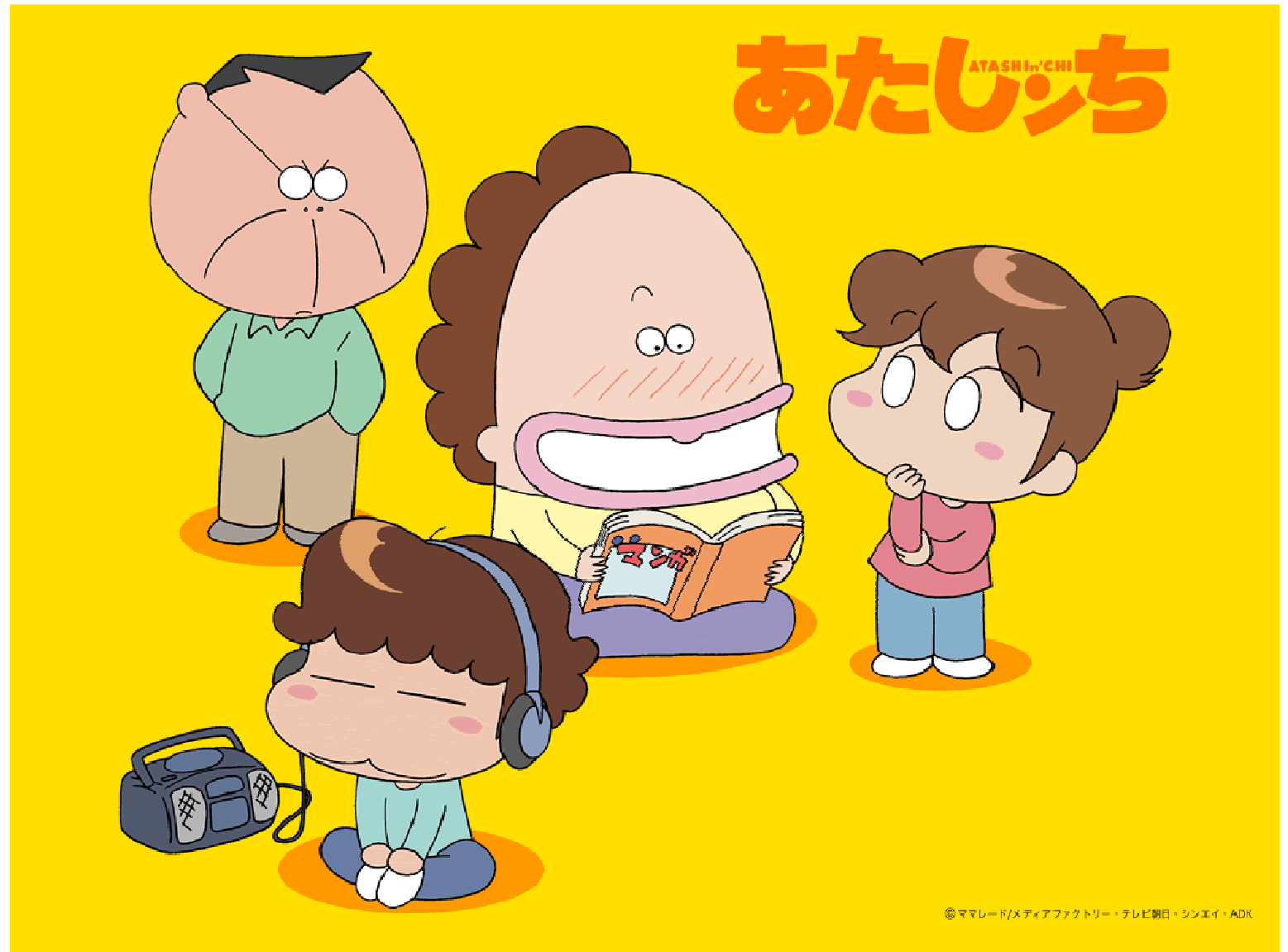
パロール

脳味噌を通さないで

はなしまくる(ような感じ)。

今日はパロールでやりたいと思う。

あたしのIT化。



あたしのIT化
≡
ネットワーク化
≠
便利になる情報化



5年前（2009年8月）

あたしは

病気で駄目になった時も

情報を

発信続けてきました。

ベットで横になる。



8月10日(月)。起床は6:30起床。病院に入院して4ヶ月です。

9月に予定しました12日の縁日は予定どおりにおこないます。

2009年08月10日 10:42

IT≡ネットワーク化をまだ信じている

ぼんやりした頭で
考えた。
そしてまだ考えて
いる。

病気もITで治る。

病気もITで治る。

そう考えた3つの理由

広く薄い紐帯

滅多にあわないけどたまにあう
信頼できる友人

Weak Ties

昨日撮った写真

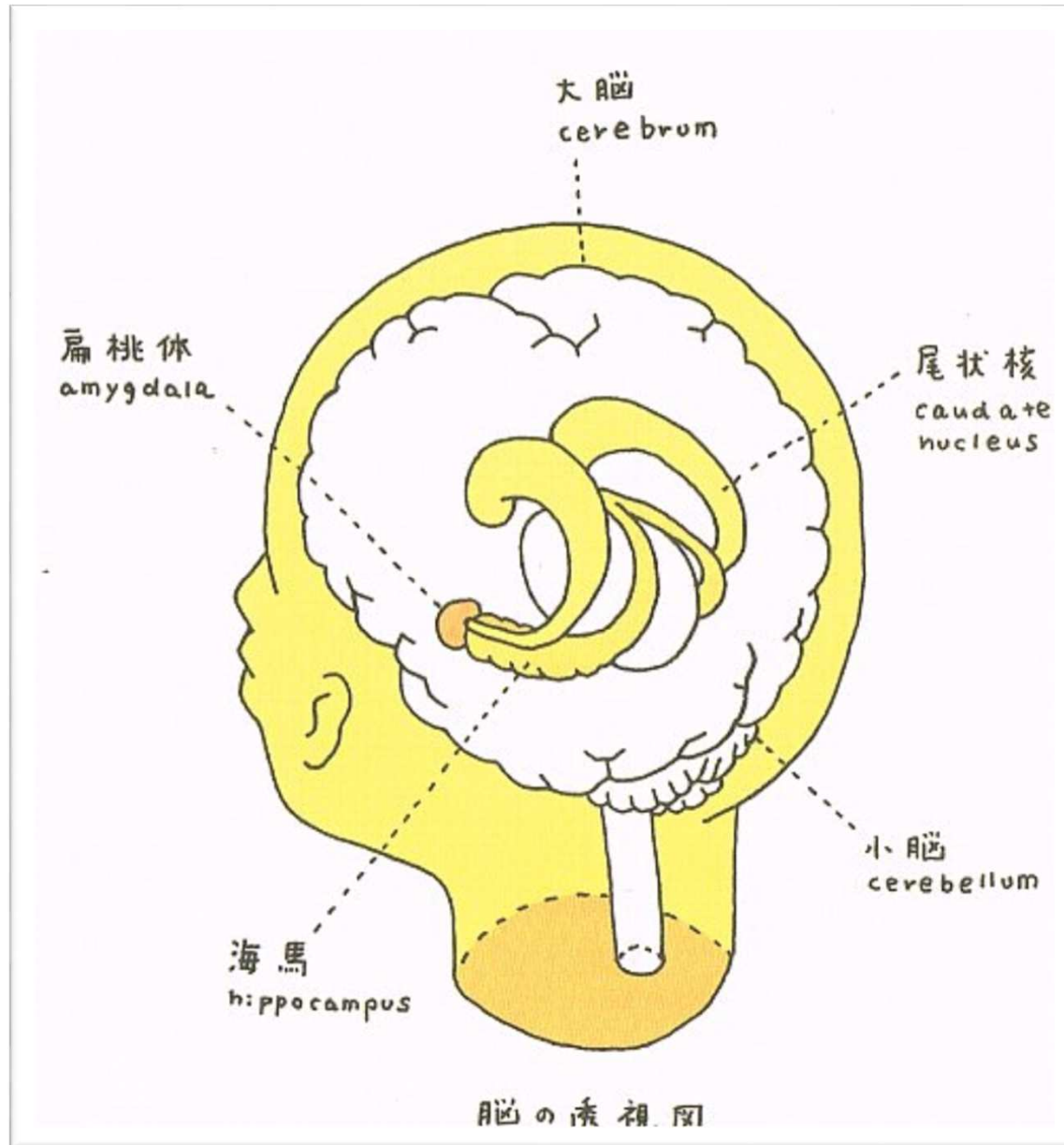
戸頭にて



かわいい子には旅をさせろ

日頃から仕事で
行く近隣を小忠
実に見て歩いて
いる。

海馬が喜ぶ



大好きなそば



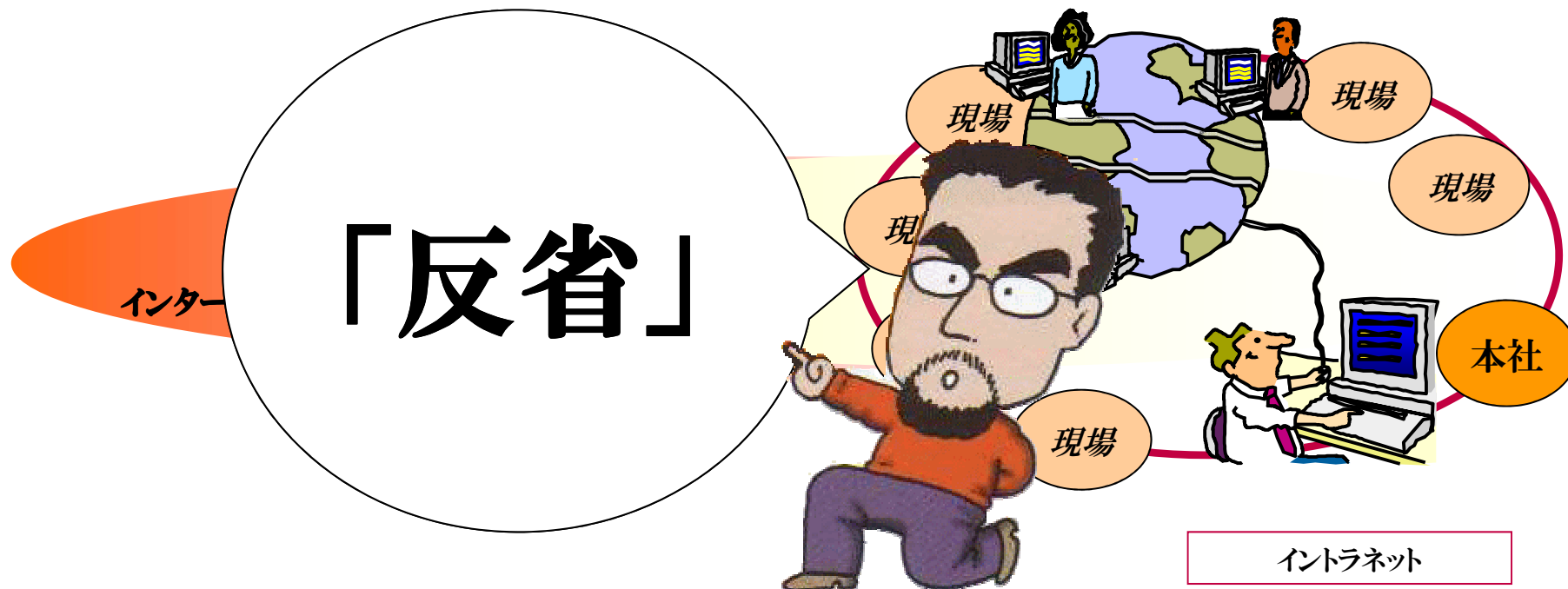
ブログを書く

情報を発信する

IT化はここから始める

ITを使って、

自分自身のことを語ろう



ITを使った反省 「反省」

「経験」を振り返り、徹底的に「追体験」することによって、
そこで学んだ「智慧」を可能な限り言葉にしようとする方法

「反省」を通じて、そこで学んだことを言葉で表そうと極限の努力を
するとき、「言葉で語れる知識」だけでなく
「言葉で語れない智慧」も掴みやすくなる

『これから知識社会で何が起こるのか』 田坂広志(著) 東洋経済新報社 2003年7月17日

ITを使って 自分自身のことを語ることから始めよう



あたしのIT化のはじまり

あたしの
IT化のはじまりは

約18年前

幕張の

ORACLE

のブース

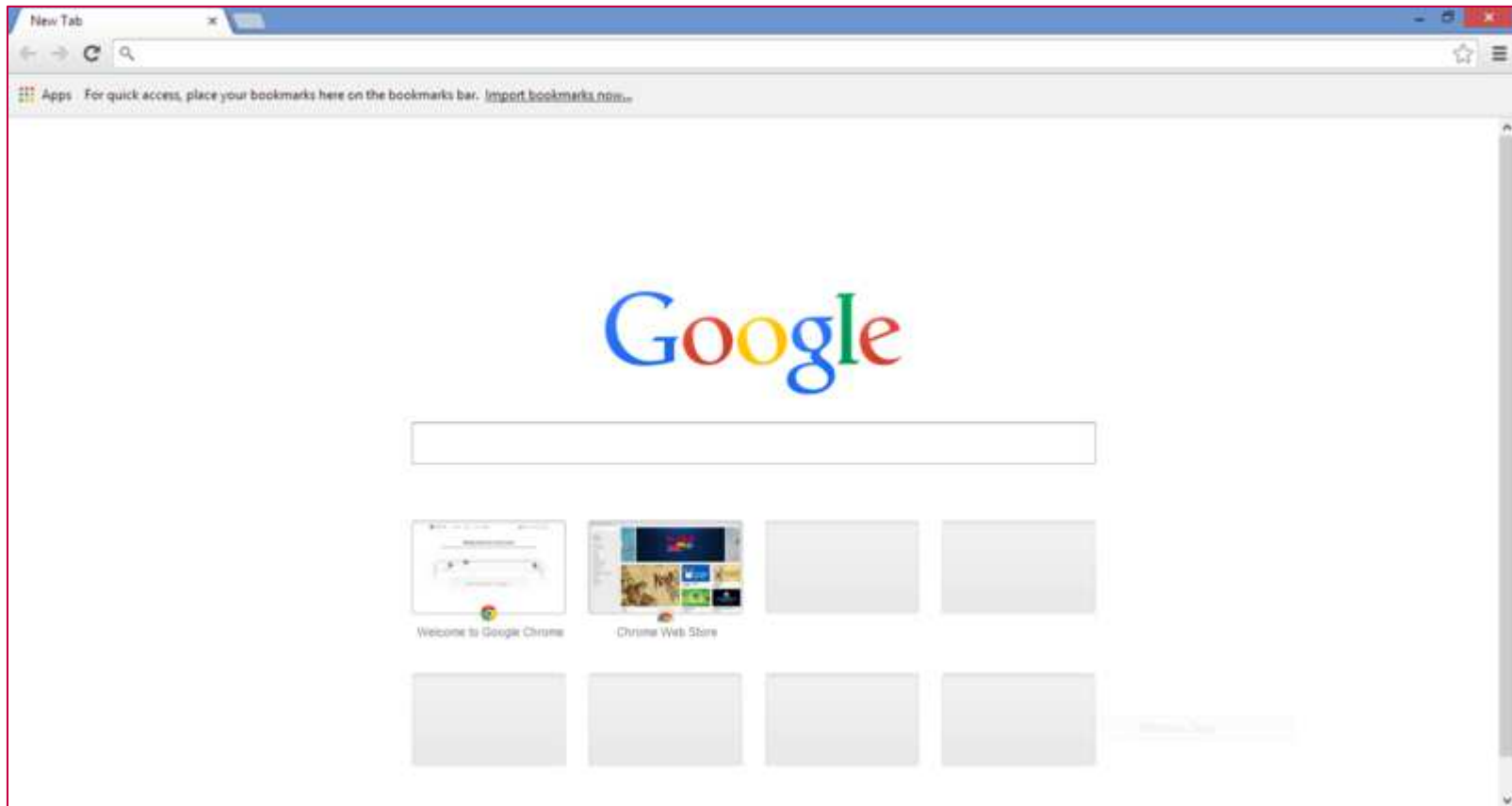
で見たもの

フロッピーデスクのない インターネットに繋がれたコンピュータ



これが
わたしのIT化の
はじまりでした。

つまり、ブラウザで



全てが始まりそして終わる。

イントラネット

製品内を検索

アプリ一覧 リンク 桃知利男

[トップページ](#)
[組合内メール](#)
[メール](#)
[スケジュール](#)
[設備予約](#)
[電話メモ\(在席\)](#)
[タイムカード](#)
[ToDoリスト](#)
[掲示板](#)
[ファイル管理](#)
[アドレス帳](#)
[組合員名簿](#)

[サイボウズNET](#)
[ワークフロー](#)
[報告書](#)
[プロジェクト](#)
[カスタムアプリ](#)

+ パーツを追加する

31 スケジュール

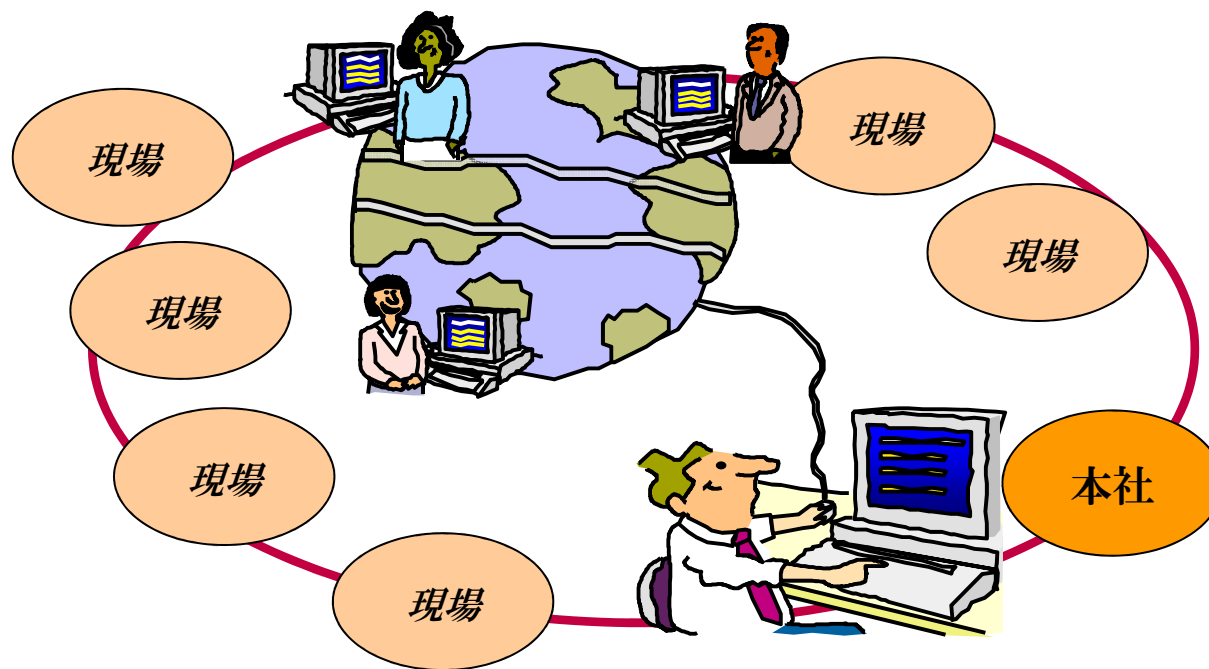
グループ (グループ表示) 2014年10月7日(火) 前週 前日 今日 翌日 翌週

	7 (火)	8 (水)	9 (木)	10 (金)	11 (土)	12 (日)	13 (月)
桃知利男 月予定 担当確認	(熊本)	(熊本)	(熊本)	(熊本)	(熊本)	(熊本)	(熊本)
組合スケジュール 月予定 電話メモ登録						8:30 管路システム構築部:現地踏査	
	↔ 修繕 1班 (①野田設備工業 ②高原設備工業 ③城北工業 ④有働設備 ⑤日創立花)						
	↔ 電話当番 (①高原設備工業 ②垂水建材店 ③九電工)						
						↔ 修繕 1班 (①泰明設備 ②城設備 ③サンテック ④南九州マルエ)	
						↔ 電話当番 (①垂水建材店 ②九電工 ③とらや商会)	

ToDoリスト お探し物

製品中 検索 詳細検索

建設業のIT化に イントラネットを使う。



イントラネット

協会のIT化

組合のIT化

企業のIT化

現場のIT化

円環をつくる(もしくは保つ)



円環



構造的な仕組みを維持
する限り攻撃には強い

しかし硬直的な
(きちんとした、もしかしたら
非合理的な)
その体質が問題になる。

談合とかね

小泉・竹中平蔵問題

それじゃ、と
円環に
ひねりを加えること
を考え始めた。

メビウスの帯



しかし
ひねりとは
なんだらう？

各自が
自分で情報を
発信する

なにを使うかは
その時々
の流行で
かまわない。



とりあえずはこの巨大な動きの
中で流れて、
それ以上のスピードで流れていく
ことで独自性を保っていくことが
一つの方法になるかもしれない。

(川俣正:『アートレス』:p45)

ブログ化

しかし
それだけではないの
ではないか

地域性も
そのひとつじゃ
ないのか？

地域性

≡

パトリ

パトリ＝

「なぜ私はアナタではない私なのか」

「なぜここが他ならにここであるのか」

地域性

≡

非合理性



非合理性というのは
ミスターデンジャーと
いきなり！ステーキの差だ！

合理性

momo

例えば
大資本の店々がある
どこにでもあのような
風景

浅草の非合理性

浅草は
東京の中では
非合理性
の固まりである

浅草の非合理性

=

テーマパーク性

テーマパーク



浅草花やしき

テーマパーク



東京ディズニーランド

浅草ニ東京ディズニーリゾート

年間観光客数

推計値合計	浅草地区	上野地区	谷中地区	浅草橋地区	その他
約4,382.9万人 (約4083.9万人)	約2,075.1万人	約2,033.5万人	約125.4万人	約94.3万人	約54.6万人

- 1.東京ディズニーランド 東京 12,900,000
- 2.東京ディズニーシー 東京 12,100,000

テーマパークとしての浅草の非合理性

浅草寺を中心とした「子宮的構造」の街である



子宮的構造



子宮的構造



吉原花魁道中

吉原をして

圓歌師匠曰く



まるで
ディズニー
ランドだ

それは
極端だとしても

浅草の非合理性

大きな商店が
無い

こんなばかり



あしたのジョー

いろは商店街



浅草の非合理性

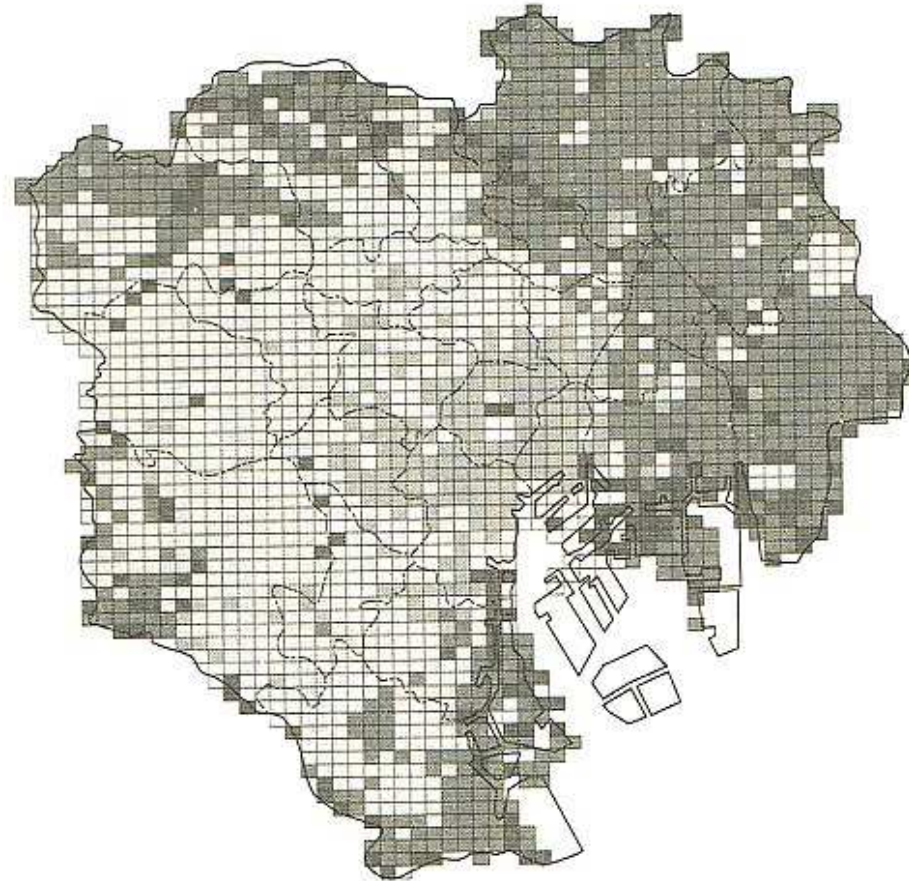
例えば

喫茶店が

やたらに多い

浅草は 自営業者の街だ

つまりサラリーマンは少ない



□ 大規模施設地区
□ ホワイトカラー地区

■ 繁華街・オフィス・マンション地区
■ ブルーカラー地区
■ 団地特化地区

東京23区クラスター図（倉沢進・浅川達人編『新編 東京圏の社会地図1975-90』をもとに作図）

浅草の地域性

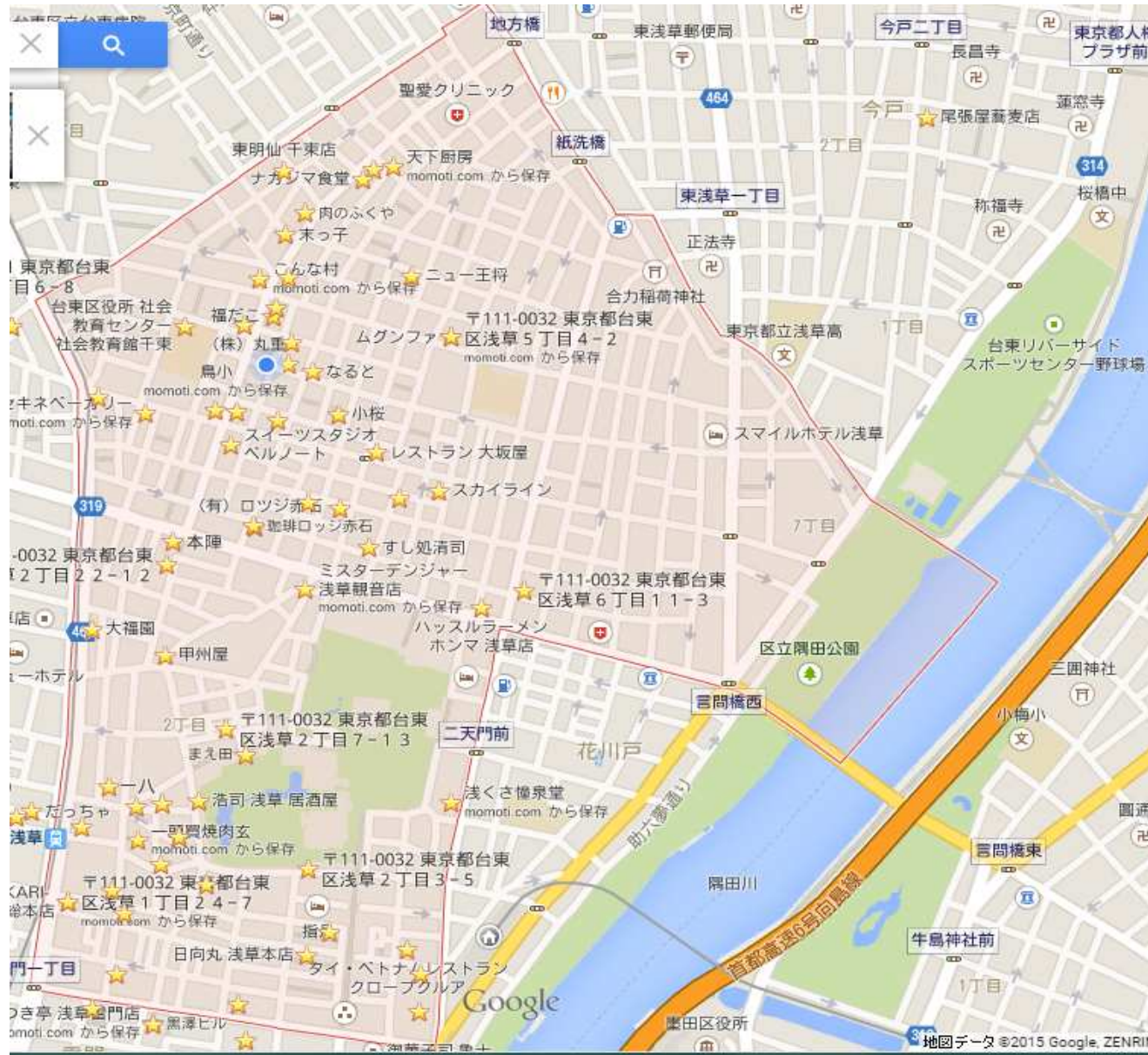
パトリは

非合理性に

満ちている！

揺るぎない地図と暦

momo



三社祭

momo



植木市

momo



サンバカーニバル



酉の市

momo



合理に非合理を突きつけ 無償を爆発させる

岡本太郎

「なんだ、これは！」
ってなんだ？



IT化≡ネットワーク化
は
空気の様にあるもの



そして
広くて薄い紐帯で
繋がっている



だからこそ余計に
違いを見つけやすい



パトリは円環である

依って立つ共同体



IT化≡ネットワーク化

とは

あなたの

依って立つ共同体

に気がつくこと。

もちどっこむ

桃知 利男

E-mail pinkhip@dc4.so-net.ne.jp

URL <http://www.momoti.com/>



ご面倒をおかけいたしますが、ご連絡はメールでお願いいたします。